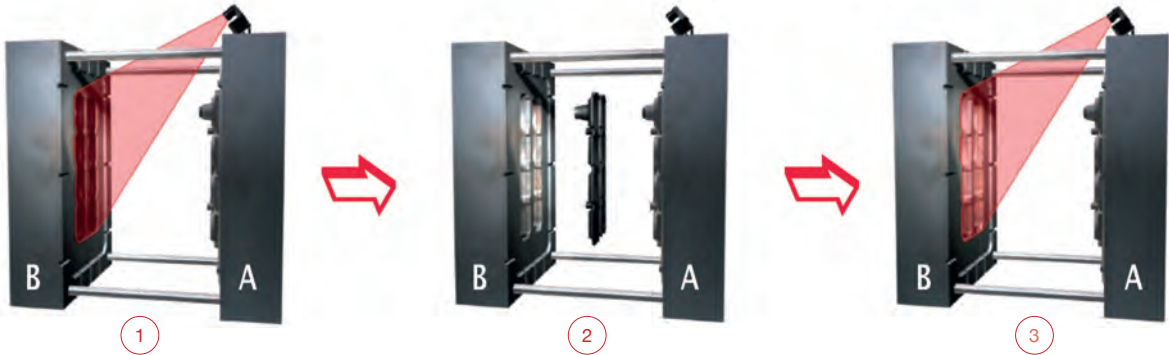


Werkzeuge &
überwachen & schützen





MoldWatcher als effektiver Werkzeugschutz



Werkzeug öffnet

Vor der Bildaufnahme durch die Kamera: Vergleich der Formteile in der „B“ – Seite (bewegliche) – ob alle vorhanden –, mit der „A“ – Seite, ob Kavität frei. Wenn OK, kann Auswerfer starten.

Auswurf in Bereitstellung

Wenn nicht alle Teile vorhanden sind, wird der Prozess gestoppt. Werden schlecht positionierte oder schlecht gespritzte Formteile erkannt, wird je nach Programmeinstellung der Prozess gestoppt oder die schlechten Teile umgeleitet auf Förderband oder vom Roboter entnommen etc. Sind alle Teile OK, wird der Auswurf programmgemäß durchgeführt.

Auswurf erfolgt

Nach der Bildaufnahme durch die Kamera: Kavität – „B“ Seite – wurde auf Vollständigkeit aller Formteile überprüft. Auch wurden Schieber, Auswurf-Pins, etc. überprüft. Wenn OK, dann läuft der Prozess weiter und Werkzeug schließt für nächsten Zyklus. Wenn Probleme wie vorher beschrieben entdeckt werden, stoppt der Spritzgussprozess.

Ideal für Werkzeuge mit feinen Stiften & Kernen

- Der MoldWatcher-Werkzeugschutz ist beim Spritzgießen von Anwendungen im Automobilsektor wie z.B. elektrischen Steckverbindern sehr beliebt, bei denen Formen mit hoher Kavitätsanzahl und sehr empfindlichen Kernstiften verwendet werden, die wiederum leicht beschädigt werden.

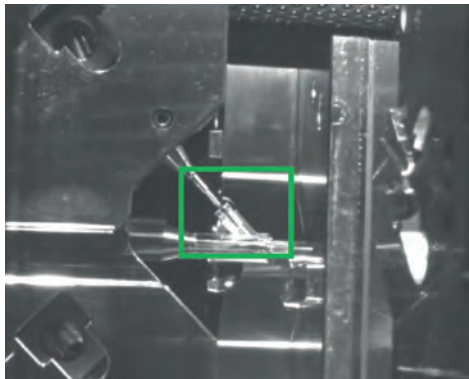


- Weitere Anwendungen sind auch in der Konsumgüter-, Verpackungs- und Kosmetikindustrie zu finden.

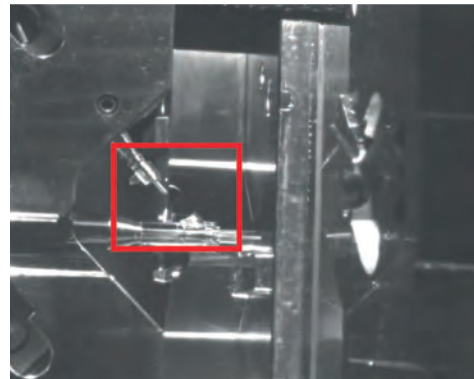


Die Vorteile des MoldWatchers auf einen Blick

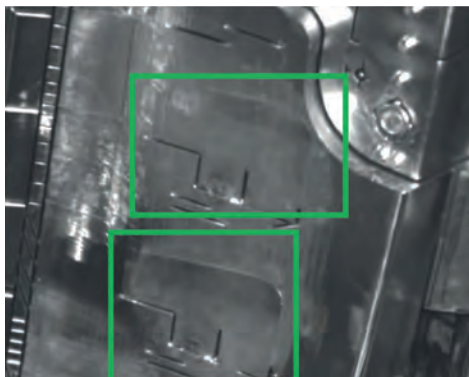
- **Einfache Bedienung**
Leichte Handhabung und Bedienerführung über Touch Screen. Steuerung mit Schnittstelle zum Kamera-System.
- **Sofort einsatzbereit**
Nach 1 bis 2 Tagen Installation und Einschulung Überwachung des gesamten Produktionsbetriebs.
- **Technischer Support für Handhabung und Problemlösungen**
Wi-Fi und Internet Anschluss unterstützen bei Online Schulung und Lösungen für optimalen Betrieb.



Kern ok



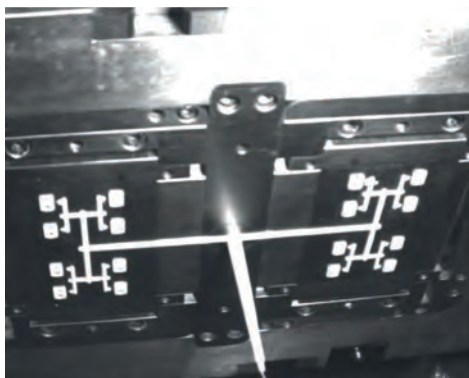
Kern defekt



Auswerfer NICHT zurück



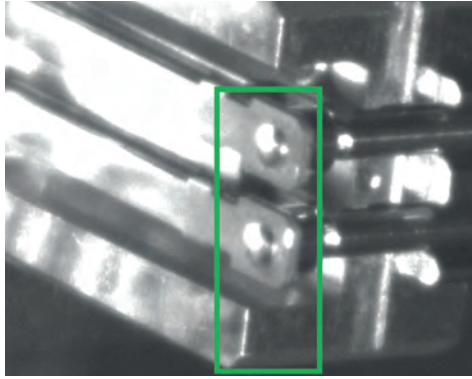
Auswerfer zurück OK



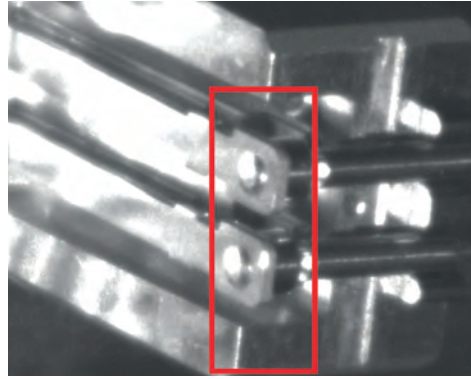
Teil komplett vorhanden



Teil komplett ausgeworfen



Insert korrekt platziert



Insert nicht in Position



Transparenter Teil NICHT vorhanden



Transparenter Teil vorhanden

- **Standard Schnittstellen**
Euromap 12 oder 67-Interface für Plug & Play Anschluss.
- **Speziell entwickelt für Spritzgussmaschinen**
Für horizontale oder vertikale Spritzguss Anwendungen.
- **Umgebungsunabhängiges Beleuchtungssystem**
Patentierter Infrarot – Technologie
- **Überwacht Ihre Werkzeuge und erspart immense Reparaturkosten**
Sofortüberprüfung ob Formteile vorhanden.

Unsere Partner / Lieferanten



Kontakt / Ansprechpersonen



wHagn GmbH
Donaufelder Straße 101/4/3 ● A-1210 Wien
Mobil: +43 (0)664 24 25 200 – Ing. Wilfried Hagn
Fax: +43 (0)1 958 75 41
email: office@whagn.at ● hp: www.whagn.at